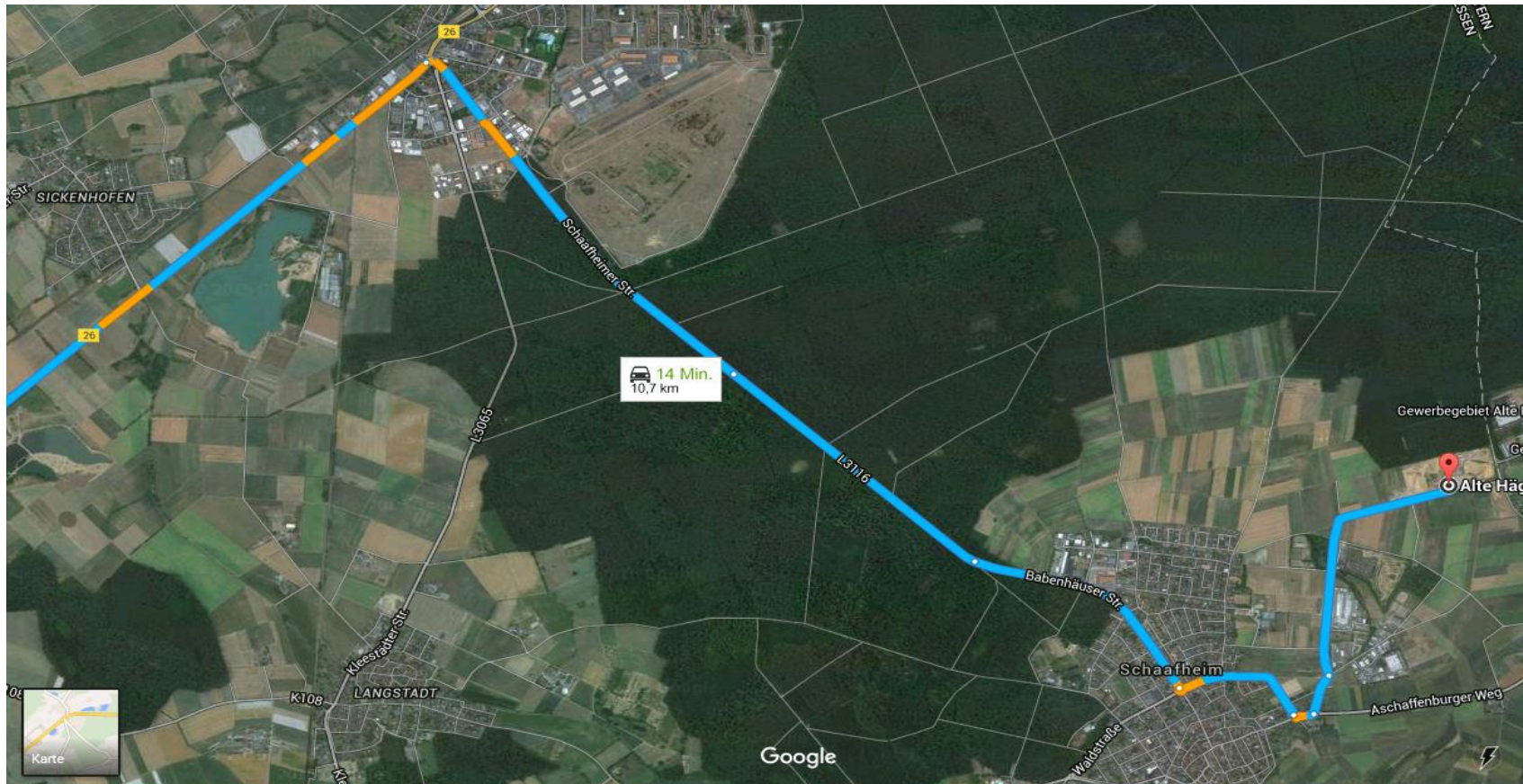
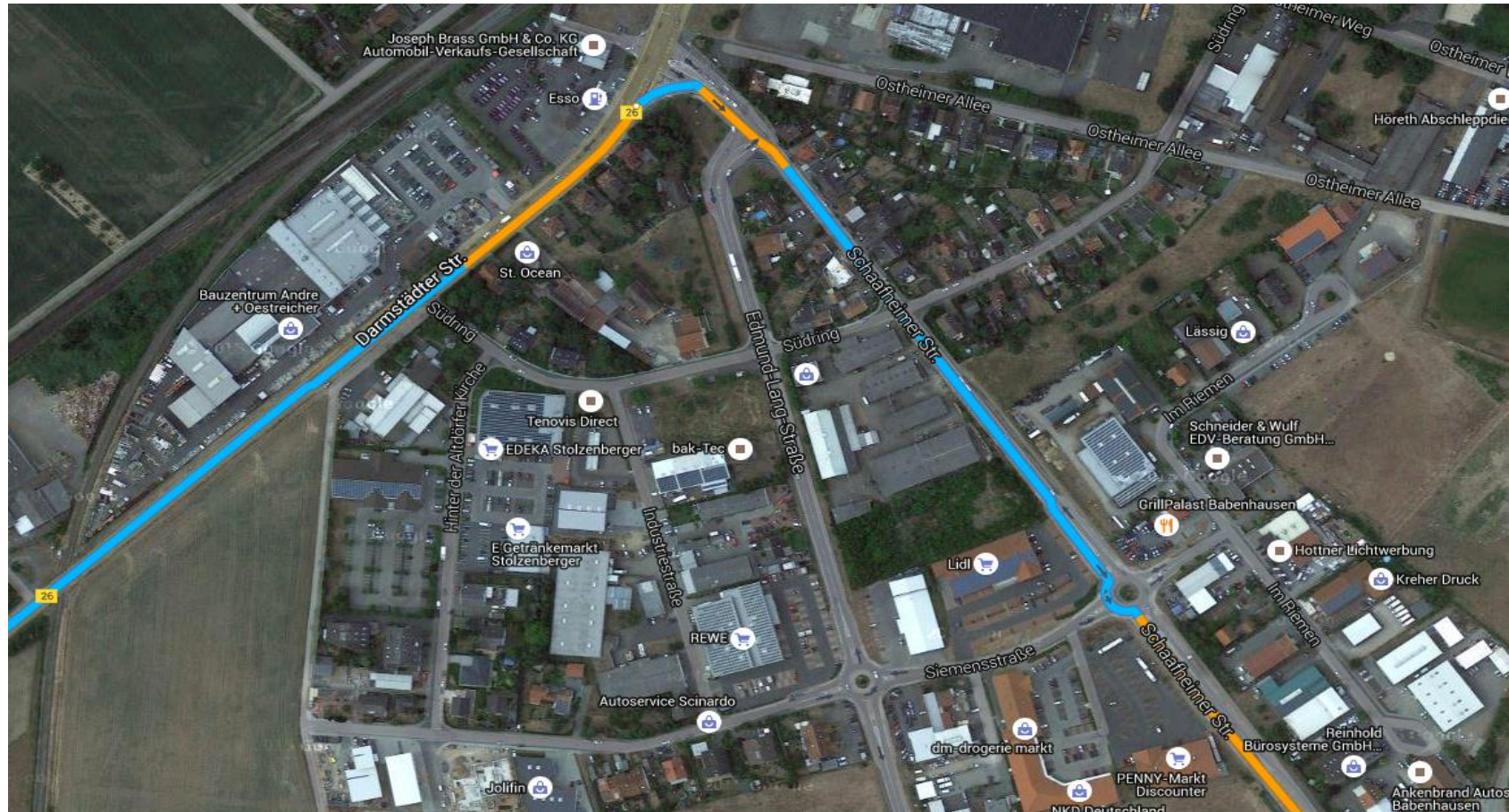


Wegbeschreibung Anfahrt nach Schaaflheim, Eichenweg 101 - Gerhard Höfling GmbH

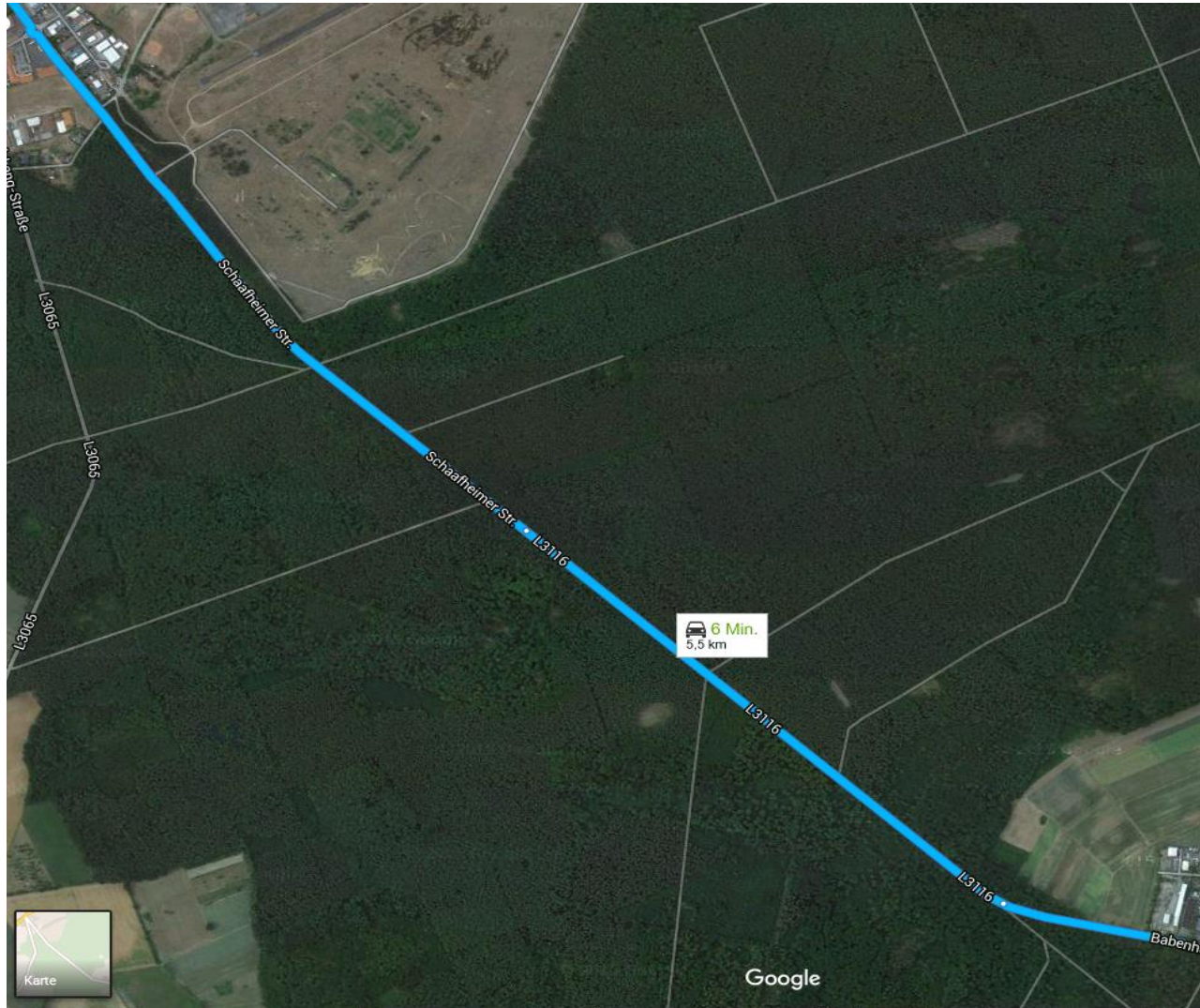


Gesamtübersicht

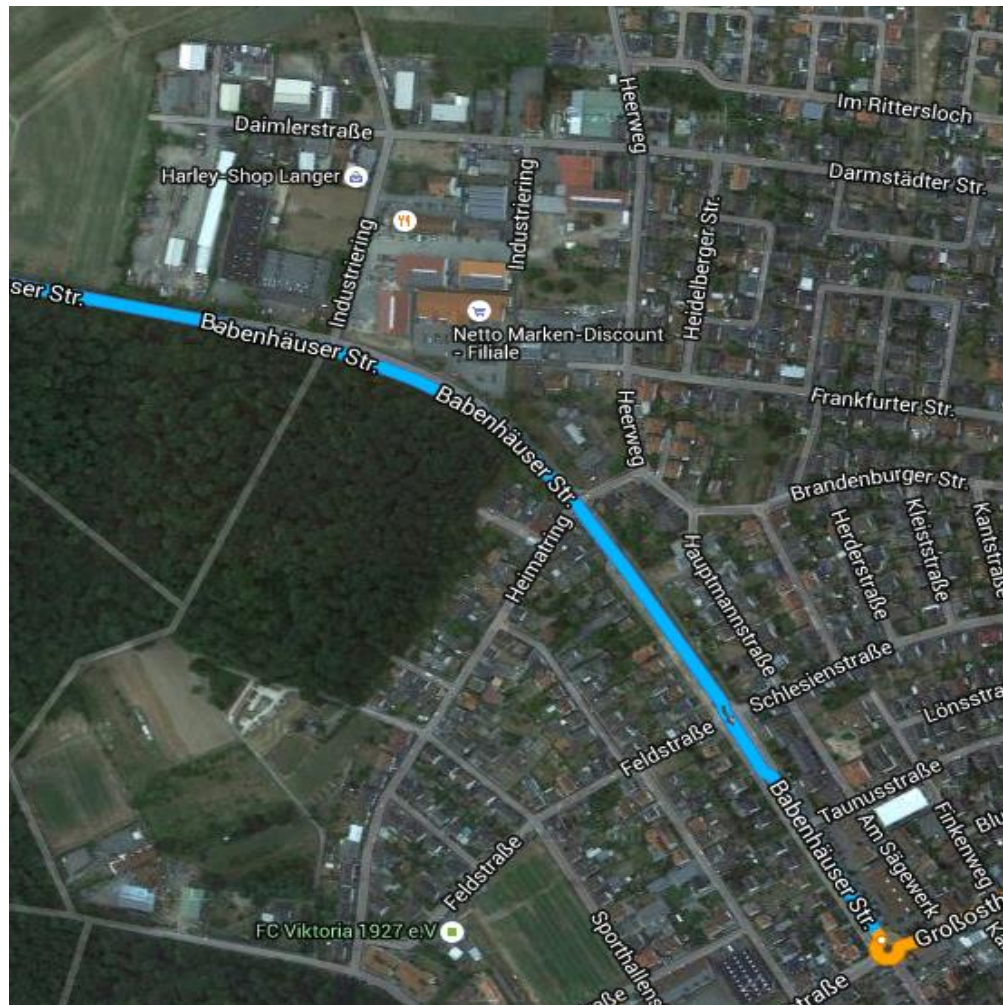


2. Rechts Abbiegen auf Schaafeheimer Straße

3. Im Kreisverkehr die Zweite Ausfahrt Richtung Schaafeheim nehmen

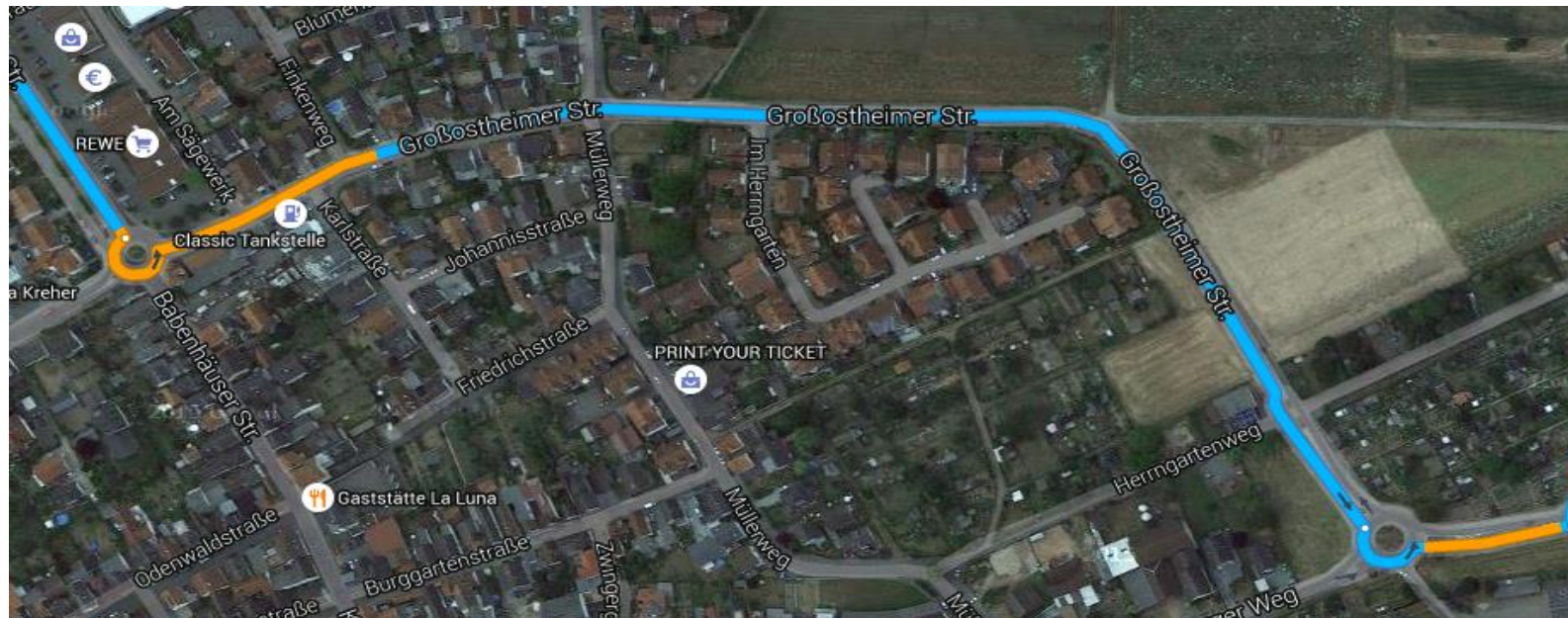


4. Weiter auf Schaafeimer Straße/L3116 Richtung Schaafeim



5. Weiter auf Babenhäuser Straße/L3116

6. Im Kreisverkehr die Dritte Ausfahrt (Großostheimer Straße) nehmen



7. Im Kreisverkehr die Dritte Ausfahrt (Aschaffenburger Weg) nehmen



8. Links abbiegen auf Aueweg

9. Links abbiegen auf Eichenweg

10. Eichenweg immer weiter folgen bis der Weg eine Rechtsabbiegung nach dem Odenwaldring (Kartbahn) macht

11. Die Grube ist auf der linken Seite zu sehen