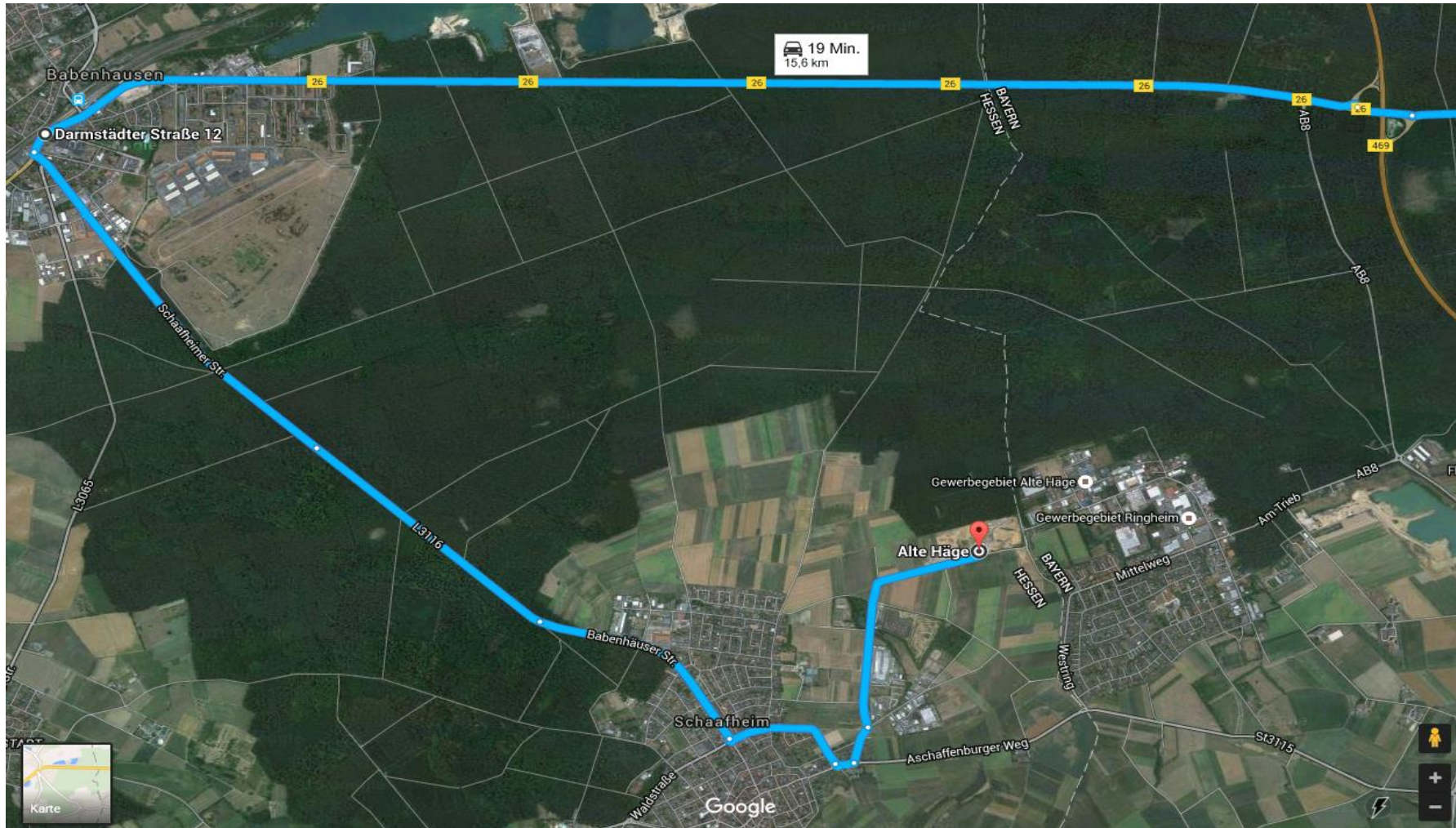
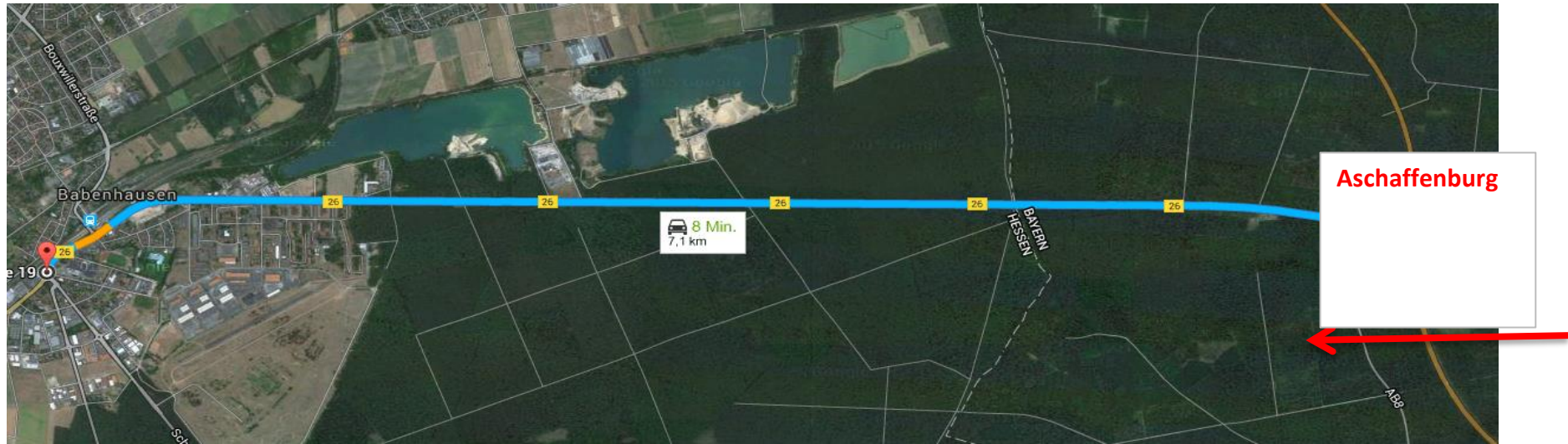


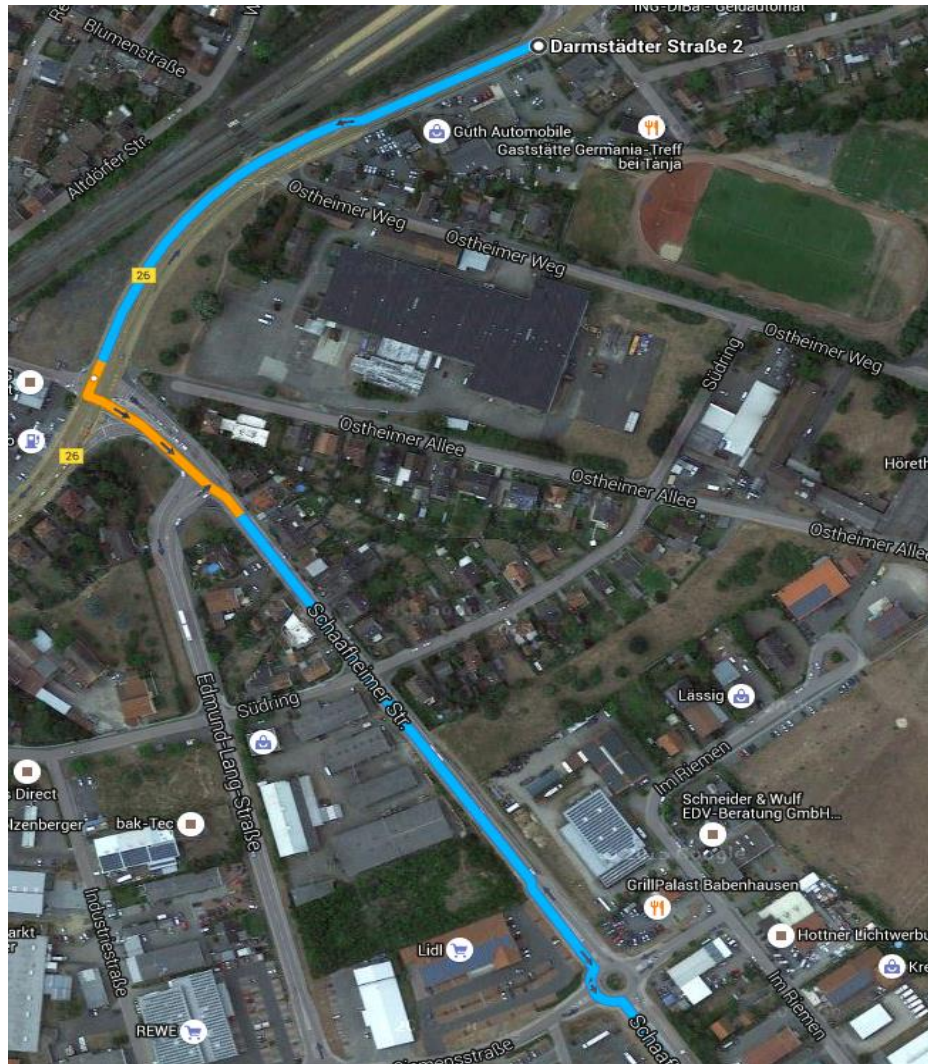
Wegbeschreibung Anfahrt nach Schaaheim, Eichenweg 101 - Gerhard Höfling GmbH



Gesamtübersicht

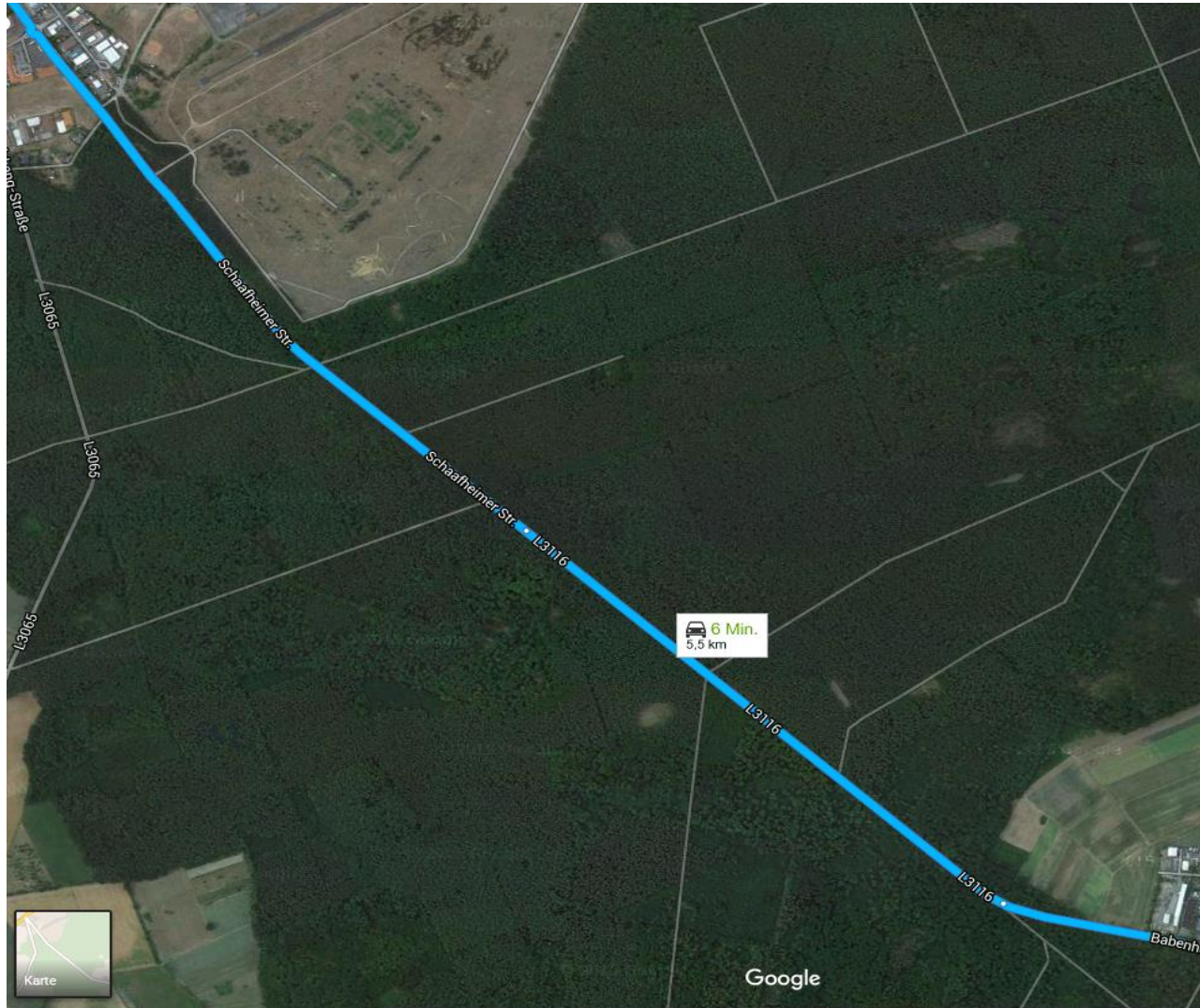


1. Über B26/Aschaffener Straße Richtung Babenhausen fahren

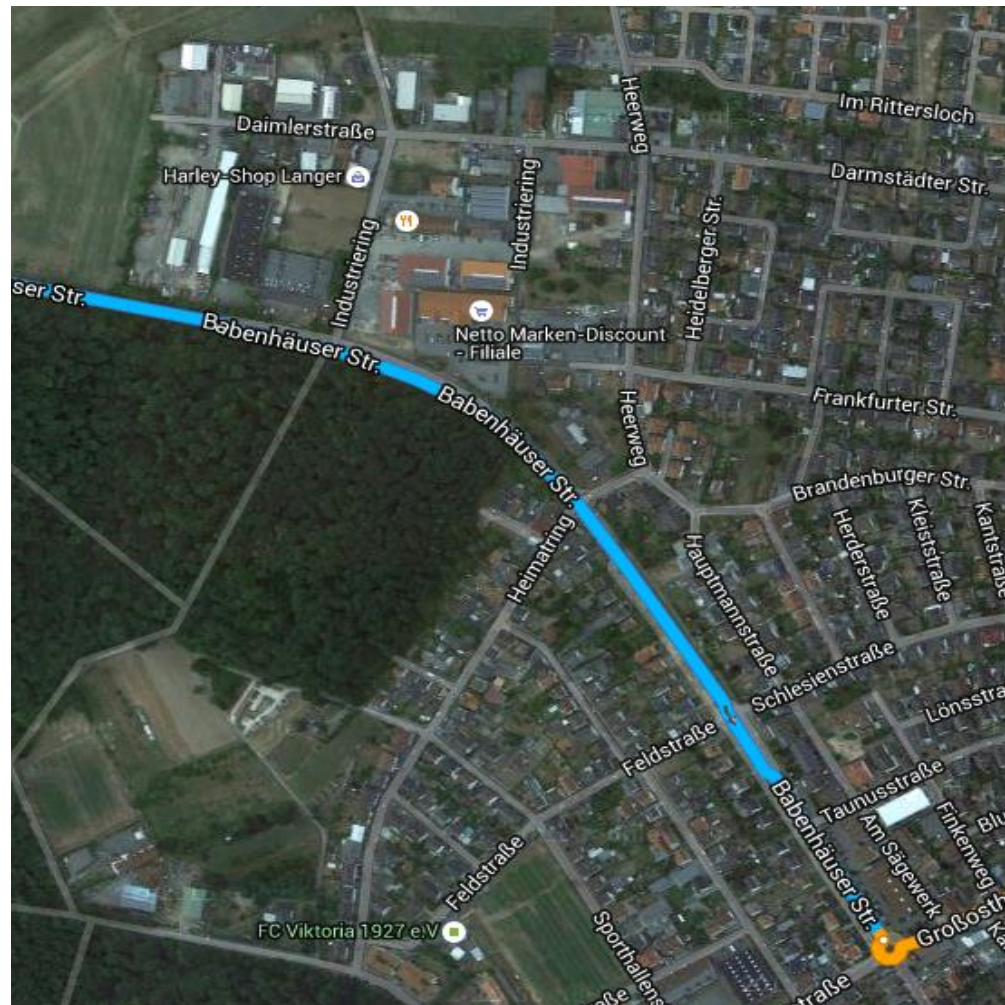


2. Links Abbiegen auf Schaafter Straße

3. Im Kreisverkehr die Zweite Ausfahrt Richtung Schaafter nehmen

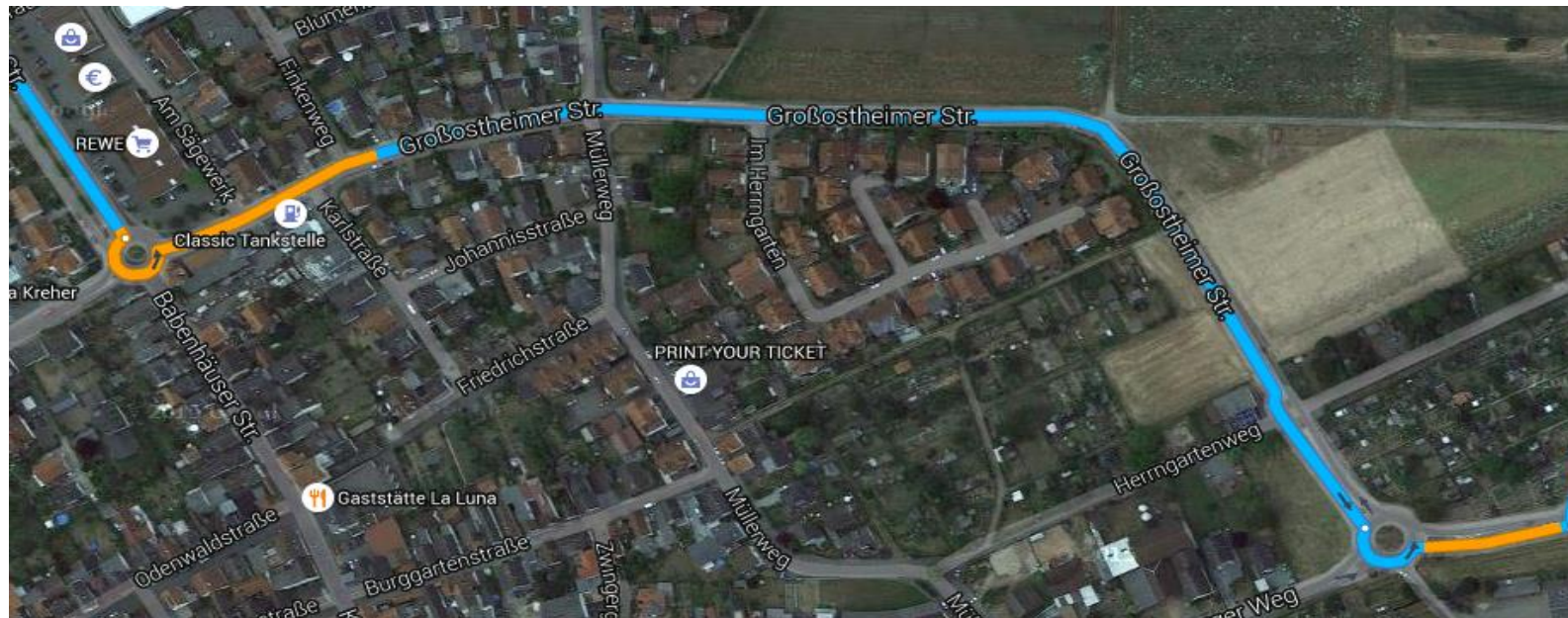


4. Weiter auf Schaafeimer Straße/L3116 Richtung Schaafeim

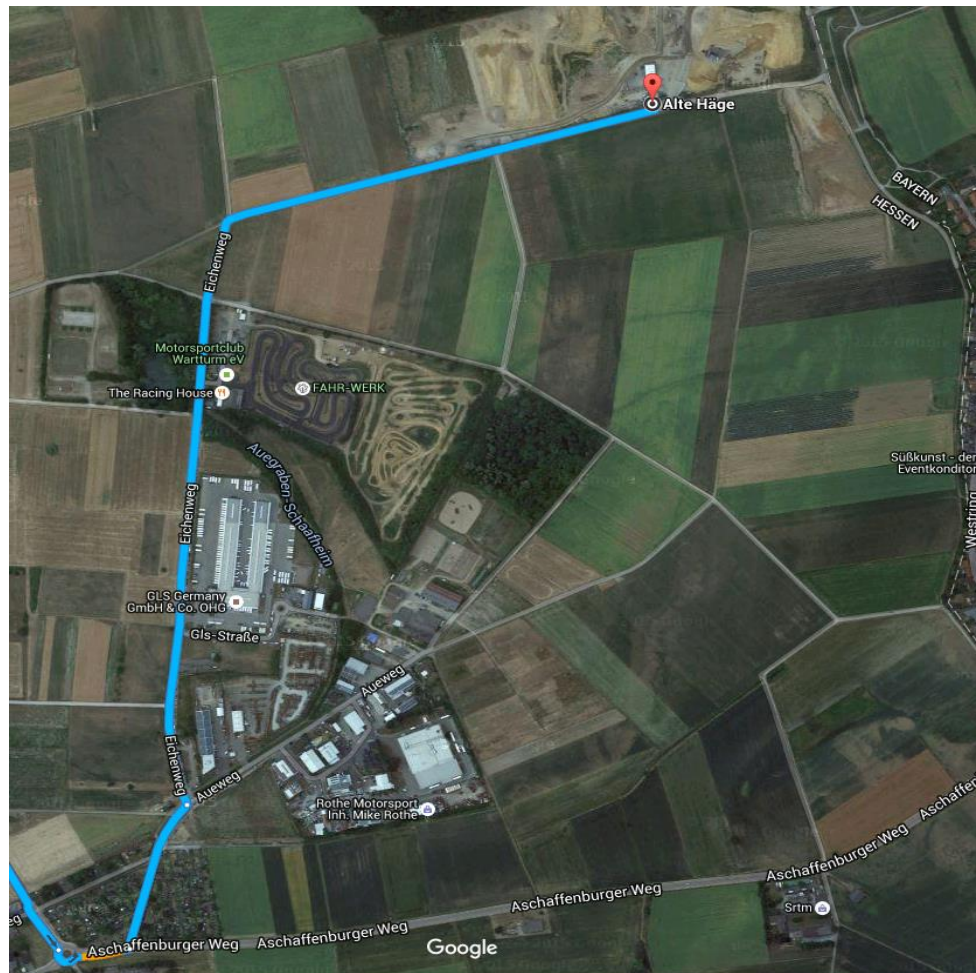


5. Weiter auf Babenhäuser Straße/L3116

6. Im Kreisverkehr die Dritte Ausfahrt (Großostheimer Straße) nehmen



7. Im Kreisverkehr die Dritte Ausfahrt (Aschaffenburger Weg) nehmen



8. Links abbiegen auf Aueweg

9. Links abbiegen auf Eichenweg

10. Eichenweg immer weiter folgen bis der Weg eine Rechtsabbiegung nach dem Odenwaldring (Kartbahn) macht

11. Die Grube ist auf der linken Seite zu sehen

