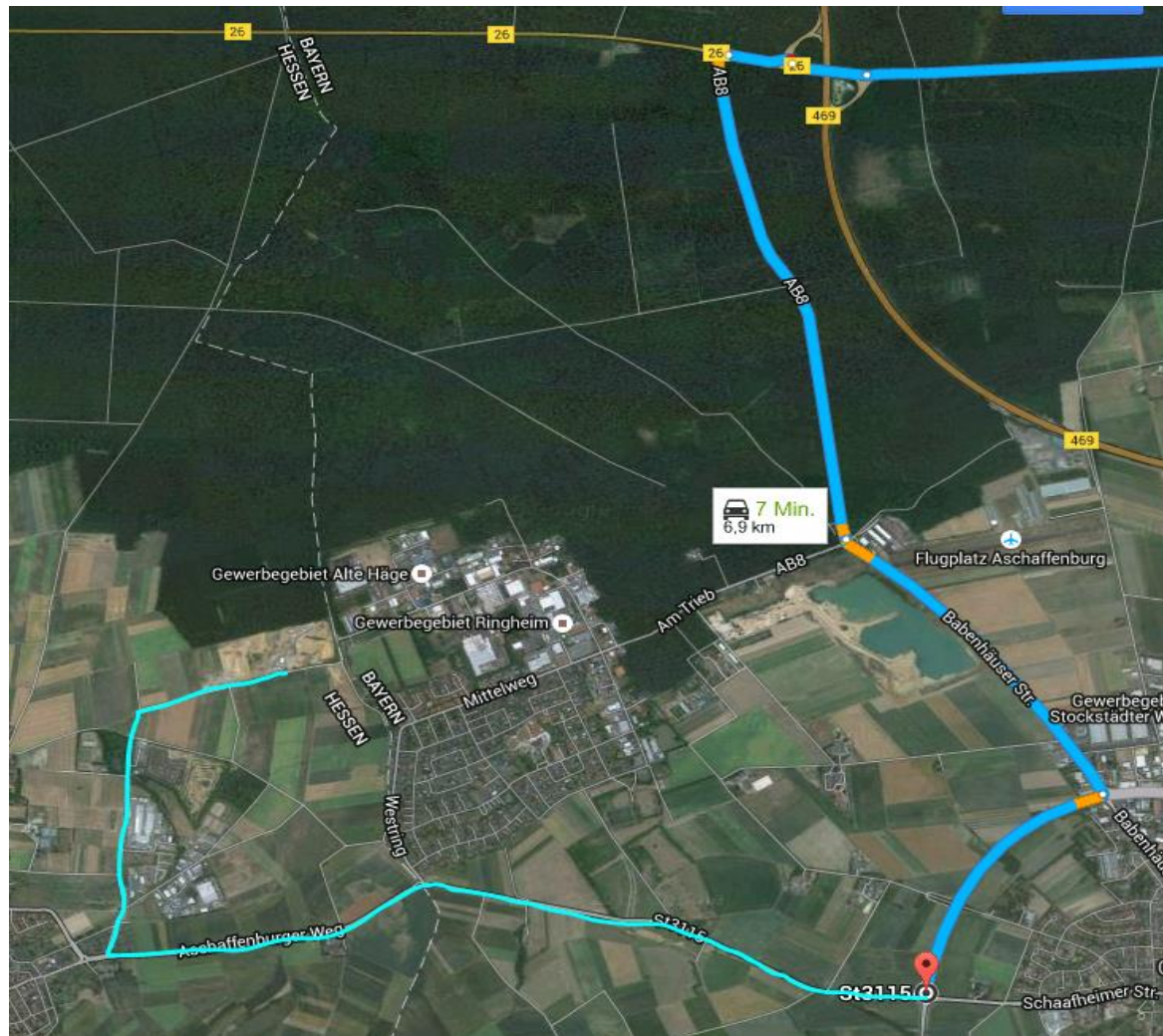
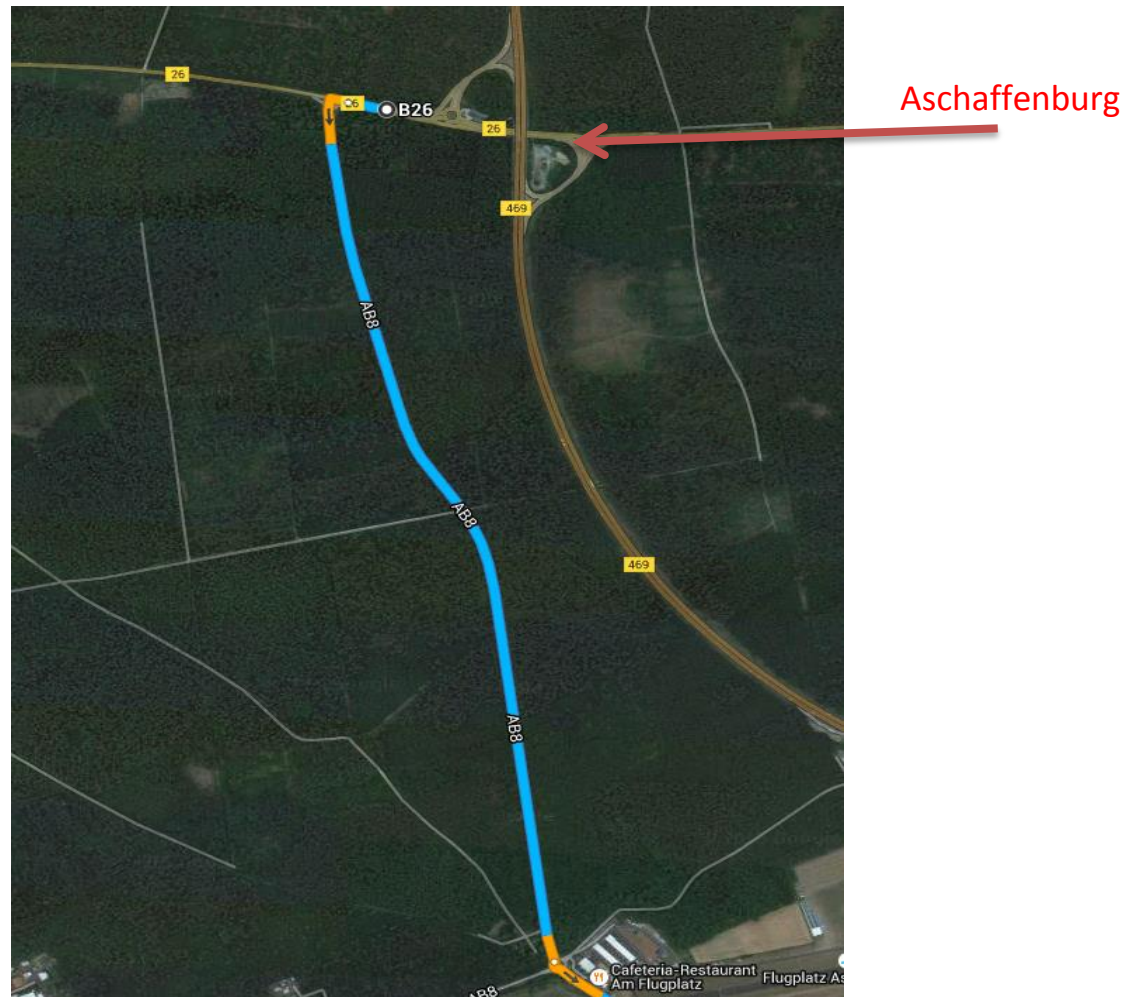


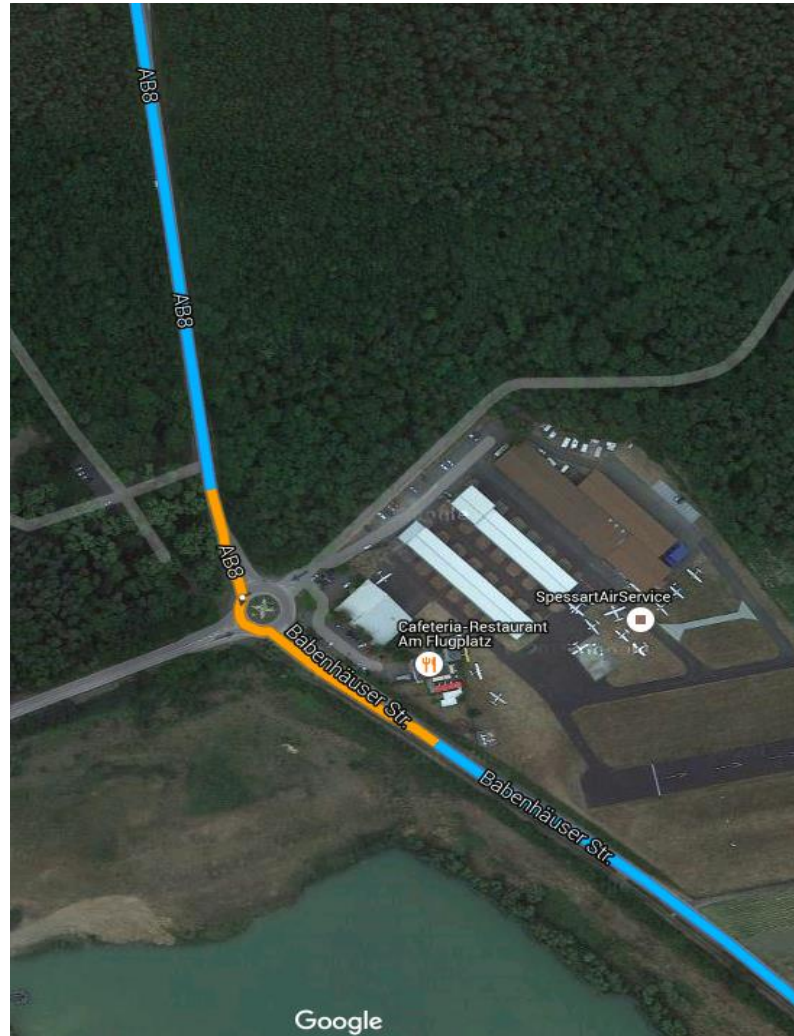
Wegbeschreibung Anfahrt nach Schaaflheim, Eichenweg 101 - Gerhard Höfling GmbH



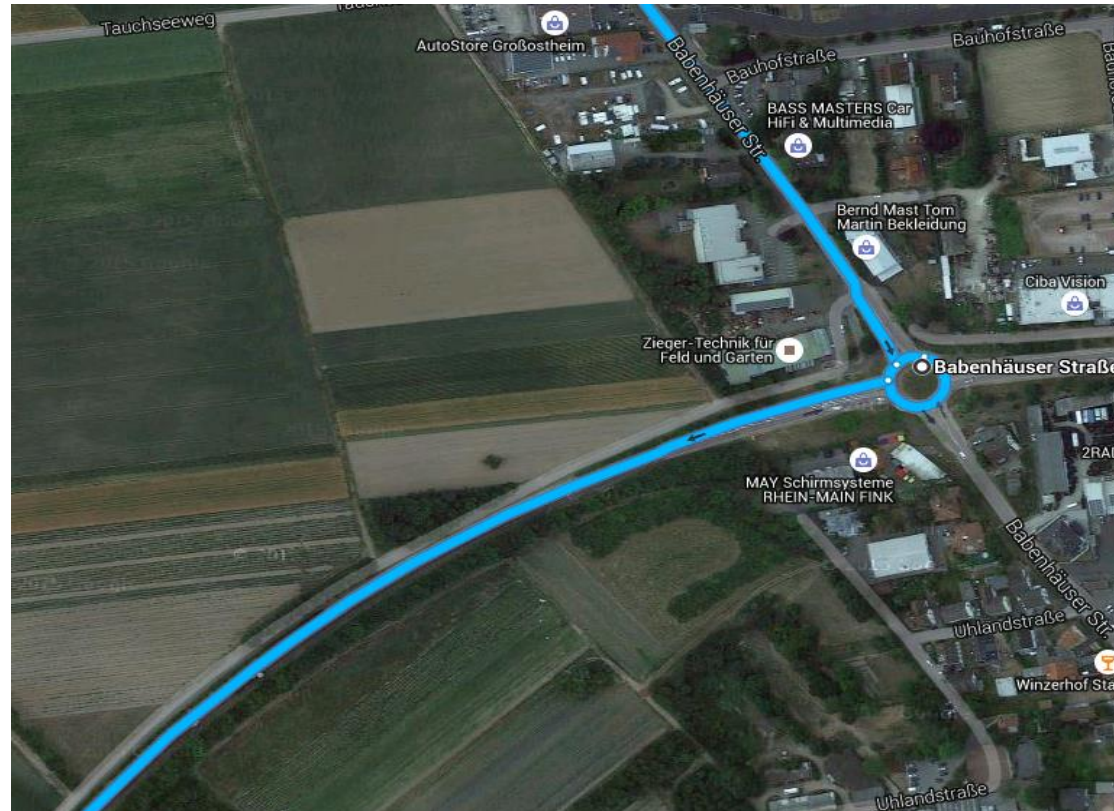
Gesamtübersicht



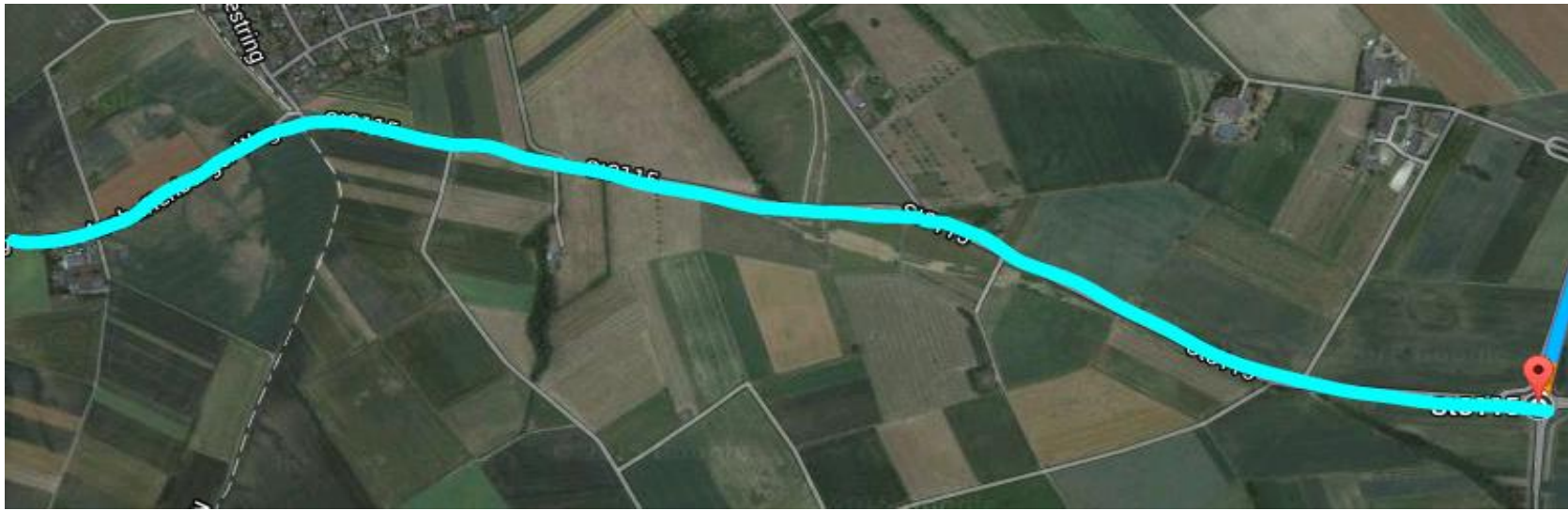
1. Von B26/Aschaffener Straße links Abbiegen in AB8 Richtung Großostheim



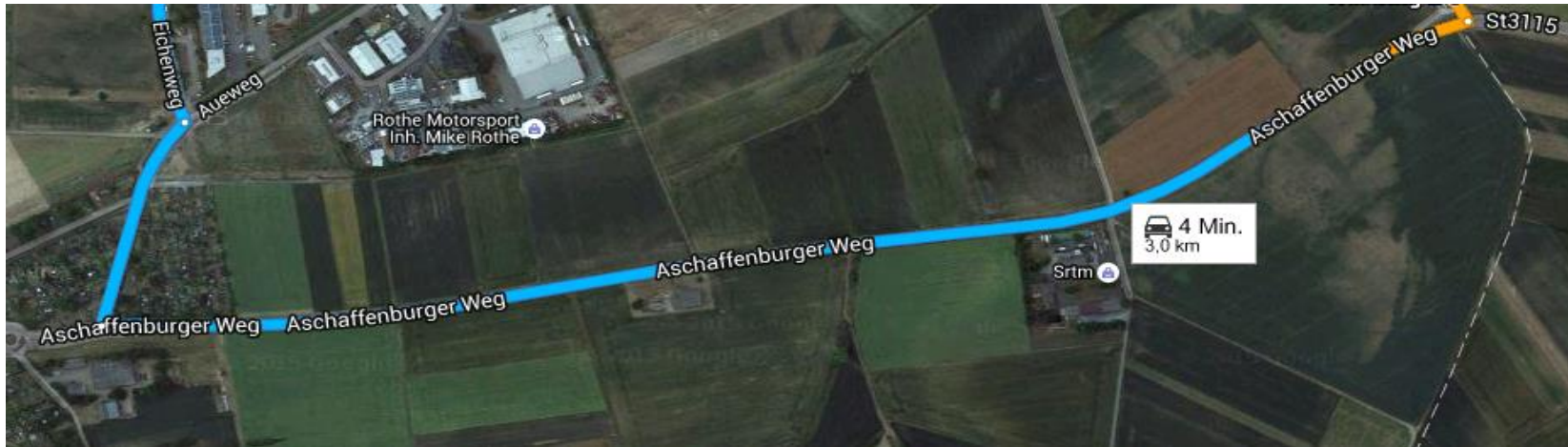
2. Im Kreisverkehr die Zweite Abfahrt (Babenhäuser Straße) nehmen



3. Im Kreisverkehr die Dritte Ausfahrt (Richtung Plaumheim) nehmen



4. Im Kreisverkehr Erste Ausfahrt (St3115/Aschaffenburger Weg) Richtung Schaaheim



5. Weiter auf Aschaffener Weg/S3115 Richtung Schaaheim



6. Rechts abbiegen auf Aueweg

7. Links abbiegen auf Eichenweg

8. Eichenweg immer weiter folgen bis der Weg eine Rechtsabbiegung nach dem Odenwaldring (Kartbahn) macht

9. Die Grube ist auf der linken Seite zu sehen